



www.quimindustrial.com

**Limpieza y
Mantenimiento
EDIFICIOS
&
CONSTRUCCIONES**

Nuestros Servicios



Soluciones verticales



Limpieza de ventanales, cúpulas, domos, fachadas, terrazas, lonas, estructuras y anuncios luminosos en altura.

Reparaciones, resane de grietas en muros, sellado de ventanas, restauración de fachadas en edificios y construcciones de gran altura.



Impermeabilización Acrílica que permite aislar completamente de la humedad en techos y paredes, generando un protector térmico que disminuye la temperatura hacia el interior.



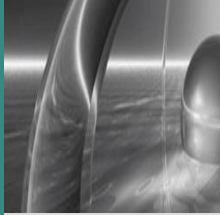
RECUBRIMIENTOS

Aplicación de **pintura** y recubrimientos especiales a edificios, residencias, locales comerciales y construcciones de gran altura.



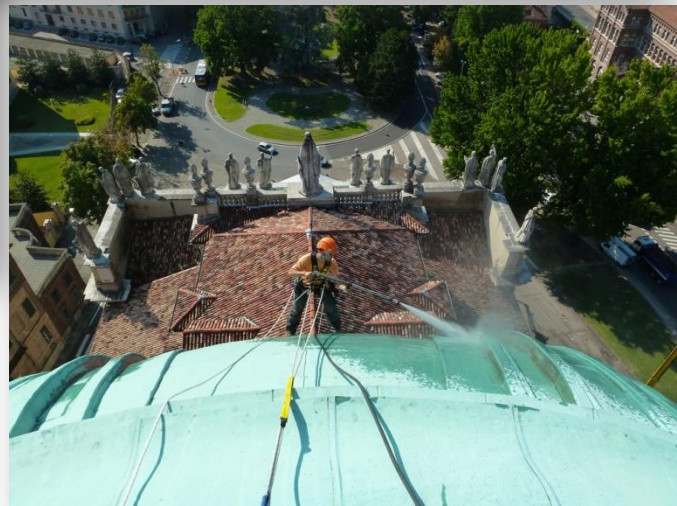
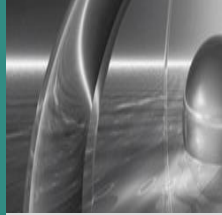
Instalación y limpieza de lonas y mantas publicitarias, logotipos y anuncios corporativos en altura.

Limpieza de ventanas y fachadas en altura



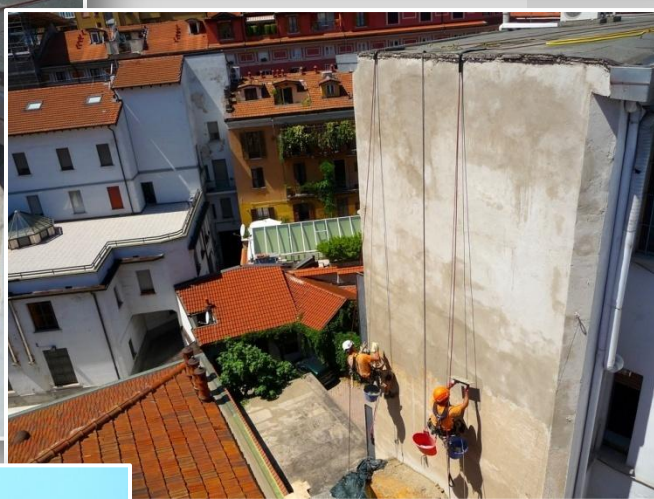
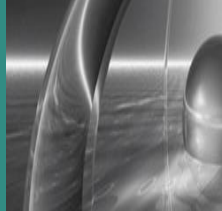
Servicios Profesionales !

Limpieza de cúpulas y domos



Utilizamos equipos de alta presión y productos químicos biodegradables para trabajos donde se requiere limpieza profesional profunda.

Reparaciones y restauración de muros



Resane de grietas y aplicación de pintura en edificios



Mano de obra especializada

Nuestros técnicos de servicio se encuentran altamente capacitados para desarrollar todos los trabajos de manera segura en áreas de difícil acceso, cumpliendo con las más altas normas de Seguridad y Protección Ambiental.



Entrenamiento y Certificaciones de nuestro personal de servicio:

- Trabajos en altura
- Manejo de materiales peligrosos
- Trabajos verticales (rapel)
- Manejo de productos químicos



Utilizamos equipos de protección personal de la más alta calidad, especializados y certificados para garantizar la seguridad de nuestro personal y de su empresa.



www.quimindustrial.com

¡Por favor contáctenos!

...con gusto lo asesoraremos y le
propondremos la mejor solución a
sus necesidades!

Tel. 442 360 0813

quim.restauracion@gmail.com



Atendemos en toda la república

